

一般貨物自動車運送事業経営許可申請書

(特別積合せ貨物運送を除く)

運 輸 局 長 殿		申 請 年 月 日	平成 年 月 日	
フリガナ				印
申請者名				
代表者名			連絡担当者	
郵便番号	〒	電話番号	()	
		FAX	()	
申請者住所				

(官庁使用欄)

受付No. ()

都市計画法照会 有・無

平成 年 月 日 (No.)

処理予定期間 平成 年 月 日迄

補正期間 平成 年 月 日

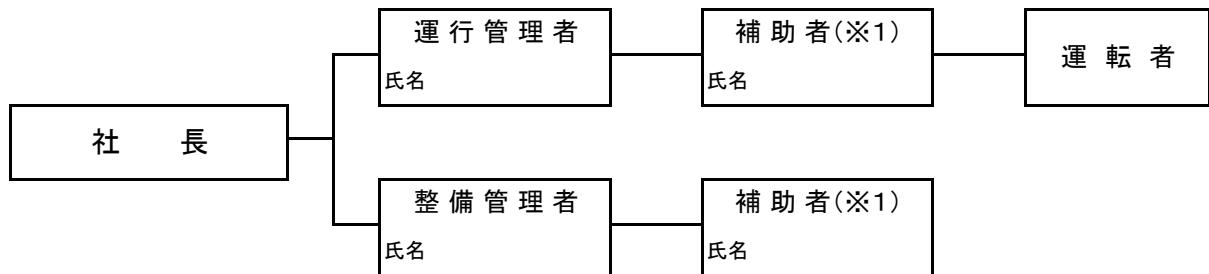
～平成 年 月 日(日間)

--	--

事業計画				特別積合せ貨物運送		しない	
事業種別	一般・霊きゆう・一般廃棄物・島しょ			貨物自動車利用運送		する・しない	
主たる事務所	名称			郵便番号	〒	電話番号	()
	位置						
営業所	名称	営業所		郵便番号	〒	電話番号	()
	位置						
	名称	営業所		郵便番号	〒	電話番号	()
	位置						
休憩・睡眠施設	No	位置				収容能力	
	1					. m ²	
	2					. m ²	
自動車車庫	No	位置				収容能力	道路幅員
	1					. m ²	
	2					. m ²	
	3					. m ²	
事業用自動車の種別及び種別ごとの数	普通自動車						
	普通	小型	けん引	被けん引	合計		
	霊きゆう自動車						
	宮型	洋型	バン型	バス型	合計		
貨物自動車利用運送	業務の範囲	一般事業・宅配便事業					
	営業所	名称		営業所	〒	電話番号	()
		位置					
		名称		営業所	〒	電話番号	()
		位置					
	保管施設の概要	名称		主要構造		面積	. m ²
		所在地	〒				付属設備
	利用する運送を行う事業者の概要	名称		住所	〒		
		名称		住所	〒		
		名称		住所	〒		

事業用自動車の運行管理等の体制

1. 運行管理等の体制



担当常勤役員等	人	法令試験受験予定者の氏名：
運行管理者	人	<input type="checkbox"/> 確保済み (.) (※2) <input type="checkbox"/> 確保予定 (平成 年 月 日 までに確保予定) ・勤務時間 (時 分 ~ 時 分) } (※3) ・休日 (日/月)
運行管理補助者(※1)	人	<input type="checkbox"/> 確保済み (.) (※4) <input type="checkbox"/> 確保予定 (平成 年 月 日 までに確保予定)
整備管理者	人	<input type="checkbox"/> 確保済み (.) (※5) <input type="checkbox"/> 確保予定 (平成 年 月 日 までに確保予定)
整備管理補助者(※1)	人	<input type="checkbox"/> 確保済み <input type="checkbox"/> 確保予定 (平成 年 月 日 までに確保予定)
常時選任運転者	人	(別紙のとおり)
その他従業員	人	

(※1)補助者を選任するときは記載する。(※2)資格者証番号及び交付年月日を記載する。(※3)運行管理者が2人以上いる場合は統括運行管理者について記載する。(※4)運行管理者資格を取得している場合は(※2)の内容を、取得していない場合は基礎講習修了年月日を記載する。(※5)道路運送車両法施行規則第31条の4第1号の場合は研修修了年月日を、第2号の場合は合格証書番号及び交付年月日を、第3号の場合はその旨を記載する。

○アルコール検知器の配備計画

設置型 : _____ 台 ・ 携行型 : _____ 台

○日常点検計画

日常点検場所 : _____ ・ 日常点検の実施者 : _____

○営業所と車庫間の距離 (※複数の車庫がある場合は最も遠い車庫について記載する。)

_____ km

○車庫が営業所に併設されていない場合の連絡方法及び対面点呼の実施方法

連絡方法 : _____

点呼実施場所が車庫の場合

- ・営業所と車庫間の運行管理者(補助者)の移動手段及び所要時分

移動手段 : _____

所要時分 : _____ 分

- ・車庫における運行管理者(補助者)の駐在時間

出庫時 (_____ 時から _____ 時まで)

帰庫時 (_____ 時から _____ 時まで)

点呼実施場所が営業所の場合

- ・運転者の営業所と車庫間の主な移動手段及び所要時分

移動手段 : _____

所要時分 : _____ 分

2. 事故防止及び過積載の防止等に対する指導教育(※6)及び事故処理等の体制

○ 事故防止に関する指導教育方法及び計画

- ・ 定期的な研修・講習会等についての計画の有無及び実施予定

有(実施時期(※7) ; _____ 箇月以内) ・ 無

- ・ 特定の運転者(事故惹起、初任、高齢)に対する特別な指導及び適性診断の受診の予定の有無

有 ・ 該当無し

○ 過積載の防止に関する指導教育方法及び計画

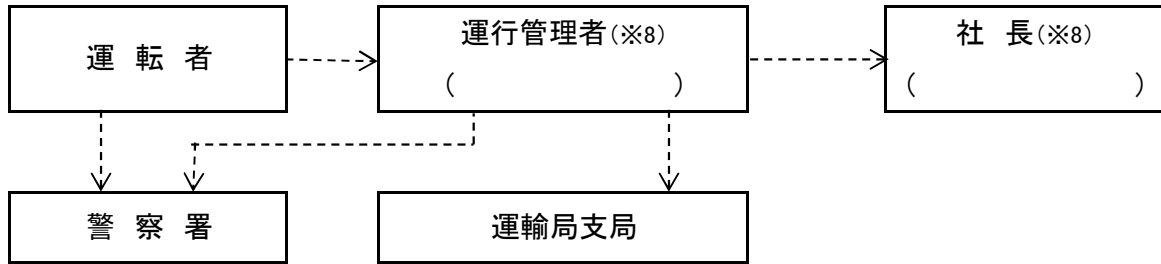
- ・ 定期的な研修・講習会等についての計画の有無及び実施予定

有(実施時期(※7) ; _____ 箇月以内) ・ 無

- ・ 積載量確認方法

計量器による ・ 運送依頼票による

○ 事故処理連絡体制



(※6) 貨物自動車運送事業輸送安全規則第10条 ・ 「貨物自動車運送事業者が事業用自動車の運転者に対して行う指導及び監督の指針を定める件」(平成13年8月20日 国土交通省告示第1366号)

(※7) 新規許可、事業承継認可又は営業所の新設認可等を受けた日から初回の研修・講習会等を実施するまでの月数を記載。

(※8) ()内に連絡先を記載する。

○ 苦情処理体制

苦情処理責任者 氏名: _____ (役職等: _____)

苦情処理担当者 氏名: _____ (役職等: _____)

○ 適用する運送約款

- ① 運輸省告示第575号(平成2年11月22日)による標準貨物自動車運送約款を適用する。
- ② 運輸省告示第577号(平成2年11月22日)による標準引越運送約款を適用する。
- ③ 国土交通省告示第1047号(平成18年8月31日)に標準霊きゅう運送約款を適用する。
- ④ 上記以外の運送約款を設定する。

- ・ 事業計画を遂行するに足りる有資格者の運転者を確保する計画

確保人員 : _____ 人 ・ 確保予定人員 : _____ 人

- ・ 国土交通省告示第1365号に適合する勤務割及び乗務割の計画(労使協定の締結予定の有無 有 ・ 無)

運転者氏名又は 確保予定年月日	1箇月当りの 拘束時間	1日当りの拘束時間		1箇月当りの 乗務日数	運転時間			休息期間
		最大	平均		2日平均 1日当り	2週平均 1週当り	連続運転	勤務と勤務の間
	時間	時間	時間	日	時間	時間	時間	時間
	時間	時間	時間	日	時間	時間	時間	時間
	時間	時間	時間	日	時間	時間	時間	時間
	時間	時間	時間	日	時間	時間	時間	時間
	時間	時間	時間	日	時間	時間	時間	時間
	時間	時間	時間	日	時間	時間	時間	時間
	時間	時間	時間	日	時間	時間	時間	時間
	時間	時間	時間	日	時間	時間	時間	時間
	時間	時間	時間	日	時間	時間	時間	時間
	時間	時間	時間	日	時間	時間	時間	時間
	時間	時間	時間	日	時間	時間	時間	時間

※ 「運転者氏名又は確保予定年月日」欄は、運輸開始までに選任予定の運転者が確保済みの場合は当該者の氏名、確保予定の場合は確保予定年月日を記載する。

※ 既に貨物自動車運送事業の許可を取得している場合は、1箇月あたりの拘束時間の長い者上位10名を記載する。

- ・ 事業計画を遂行するに足りる有資格者の運転者を確保する計画

確保人員 : _____ 人 ・ 確保予定人員 : _____ 人

- ・ 国土交通省告示第1365号に適合する勤務割及び乗務割の計画(労使協定の締結予定の有無 有 ・ 無)

運転者氏名又は 確保予定年月日	1箇月当りの 拘束時間	1日当りの拘束時間		1箇月当りの 乗務日数	運転時間			休息期間
		最大	平均		2日平均 1日当り	2週平均 1週当り	連続運転	勤務と勤務の間
	時間	時間	時間	日	時間	時間	時間	時間
	時間	時間	時間	日	時間	時間	時間	時間
	時間	時間	時間	日	時間	時間	時間	時間
	時間	時間	時間	日	時間	時間	時間	時間
	時間	時間	時間	日	時間	時間	時間	時間
	時間	時間	時間	日	時間	時間	時間	時間
	時間	時間	時間	日	時間	時間	時間	時間
	時間	時間	時間	日	時間	時間	時間	時間
	時間	時間	時間	日	時間	時間	時間	時間
	時間	時間	時間	日	時間	時間	時間	時間
	時間	時間	時間	日	時間	時間	時間	時間

※ 「運転者氏名又は確保予定年月日」欄は、運輸開始までに選任予定の運転者が確保済みの場合は当該者の氏名、確保予定の場合は確保予定年月日を記載する。

※ 既に貨物自動車運送事業の許可を取得している場合は、1箇月あたりの拘束時間の長い者上位10名を記載する。

事業開始に要する資金及び調達方法

1. 事業開始に要する資金

黄色のセルに金額を入力！

項目	金額	明細
人件費	0	
役員報酬		月額 (円)×2ヶ月分
給与	0	
運転手		(人)×月額 (円)×2ヶ月分
運行管理者		(人)×月額 (円)×2ヶ月分
整備管理者		(人)×月額 (円)×2ヶ月分
事務員		(人)×月額 (円)×2ヶ月分
その他		(人)×月額 (円)×2ヶ月分
手当	0	
運転手		(人)×月額 (円)×2ヶ月分
運行管理者		(人)×月額 (円)×2ヶ月分
整備管理者		(人)×月額 (円)×2ヶ月分
事務員		(人)×月額 (円)×2ヶ月分
その他		(人)×月額 (円)×2ヶ月分
賞与		給与月額×1回給与の(ヶ月分)×支給回数(回)×1/6
法定福利費	0	
健康保険料		(役員報酬+給与+手当)×事業主負担率(/1000)+賞与×事業主負担率(/1000)
厚生年金保険料		(役員報酬+給与+手当)×事業主負担率(/1000)+賞与×事業主負担率(/1000)
雇用保険料		(給与+手当+賞与)×事業主負担率(/1000)
労災保険料		(給与+手当+賞与)×事業主負担率(/1000)
厚生福利費		給与、手当、賞与の2%を見込む
燃料費		(月間総走行キロ km÷Q当たりの走行キロ km)×Q当たりの単価 (円)×2ヶ月分
油脂費		燃料費の3%を見込む
修繕費	0	
外注修繕費		1両月額 (円)×2ヶ月分× 両
自家修繕費・部品費		1両月額 (円)×2ヶ月分× 両
タイヤ・チューブ費		月間 本使用×1本 (円)×2ヶ月分
車両費	0	
購入費		分割の場合頭金及び6ヶ月分の割賦金。ただし、一括払いの場合は取得価格
リース料		リース料の6ヶ月分
施設購入・使用料		土地・建物の購入費(分割の場合頭金及び6ヶ月分の割賦金。ただし、一括払いの場合は取得価格)又は賃借料の6ヶ月分
什器・備品費		取得価格
施設賦課税		別掲(自動車税及び自動車重量税の1年分、自動車取得税)
保険料		別掲(自賠責保険、任意保険の1年分)
登録免許税	120,000	一般貨物自動車運送事業新規許可:12万円
その他		旅費、会議費、水道・光熱費、通信・運搬費、図書・印刷費、広告宣伝費等の2ヶ月分
合計	120,000	事業開始に要する資金の合計
自己資金額		2. よる自己資金の合計

別掲の内訳

事業用自動車の施設賦課税・保険料							
車両積載量	車両総重量	取得価格	自動車税	重量税	取得税	自賠償保険	任意保険

2. 資金の調達方法及び調達資金の挙証

項 目	申請事業充当額
預 貯 金 額	
その他流動資産 (内現金額)	()
そ の 他	
調達資金合計(自己資金額)	

運輸局長殿

宣誓書

貨物自動車運送事業法第5条各号のいずれにも該当しないことを宣誓いたします。

平成 年 月 日

住 所
氏 名

印

運輸局長殿

宣誓書

貨物自動車運送事業法第4条第1項第2号に規定する事業計画のうち、営業所、車庫及び休憩・睡眠施設について、都市計画法等関係法令に抵触しないことを宣誓いたします。

平成 年 月 日

住 所
氏名又は名称
代表者の氏名

印

事業者番号

年 月 日

運輸局長 殿

住 所

事業者名

代表者名

電話番号

印

運賃料金設定届出書

貨物自動車運送事業報告規則第2条の2に基づき、運賃及び料金を設定したので、下記のとおり提出します。

記

1. 氏名又は名称及び住所並びに法人にあっては、その代表者の氏名

氏名又は名称

住 所

代 表 者 名

2. 事業の種別（一般貨物自動車運送事業、特定貨物自動車運送事業の別）

3. 設定した運賃及び料金を適用する運行系統又は地域

4. 設定した運賃及び料金の種類、額及び適用方法

種 類

運賃及び料金の額

適 用 方 法

別添1のとおり

別添2のとおり

5. 実施年月日

平成 年 月 日より実施

平成 年 月 日

運輸局長 殿

住 所
氏名又は名称
代表者名
電話番号

印

一般(特定)貨物自動車運送事業の運輸開始届出書

平成 年 月 日付け 第 号により許可になった一般(特定)貨物
自動車運送事業は、平成 年 月 日に運輸を開始したので届出いたします。

車両一覧表

	登録番号	最大積載量	車体の形状	所属営業所	備考
1		kg			
2		kg			
3		kg			
4		kg			
5		kg			
6		kg			
7		kg			
8		kg			
9		kg			
10		kg			

一般自動車損害保険(任意保険)の加入状況

対人賠償額無制限無制限の保険に加入しました。

社会保険加入状況

労働災害保険 (平成 年 月 日に加入しました)

雇用保険 (平成 年 月 日に加入しました)

健康保険・厚生年金保険 (平成 年 月 日に加入しました)

添付書類

- ・法人を設立した場合、増資した場合、目的を変更した場合にあっては登記事項等証明書
- ・労働保険/保険関係成立届(写), (健康保険・厚生年金保険)新規適用届(写)